

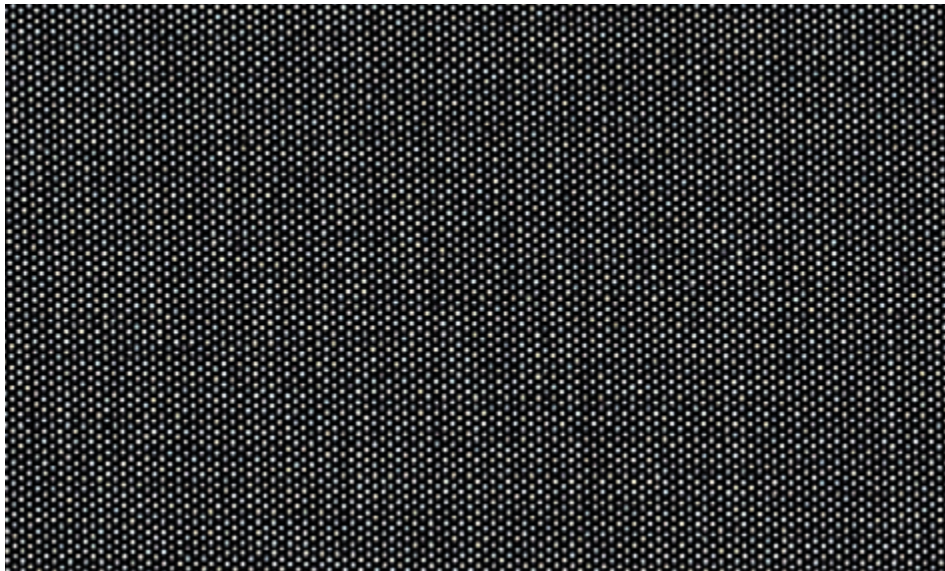


# INFINITY **DICKSON** RESILIENT SYSTEM

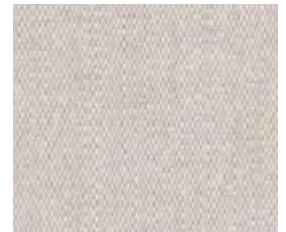
The premium solution for all solar protection systems  
*La solution premium pour tous vos systèmes de protection solaire*







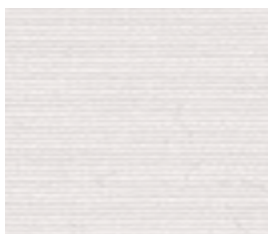
**Poivre Piqué**  
INF U343



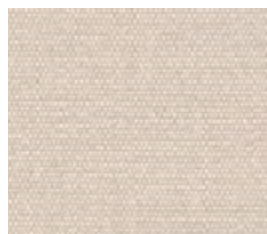
**Pierre**  
INF 6196



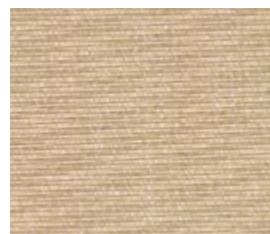
**Acier Piqué**  
INF U406



**E cru**  
INF 0001



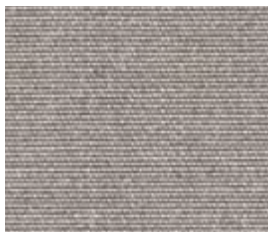
**Grège**  
INF 6020



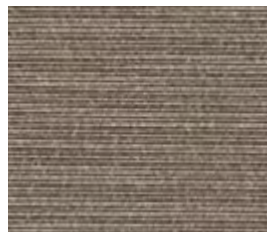
**Dune**  
INF 0681



**Daim Piqué**  
INF U337



**Gris**  
INF 6088



**Taupe**  
INF 7559



**Tangerine**  
INF U767



**Rouge**  
INF 3914



**Souris Chiné**  
INF 8396



**Flanelle Chiné**  
INF U104



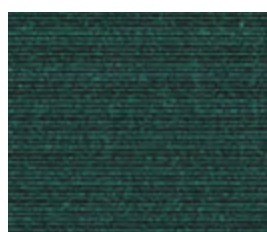
**Carbone**  
INF U171



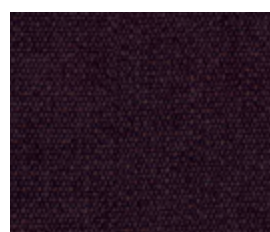
**Bleu**  
INF 0017



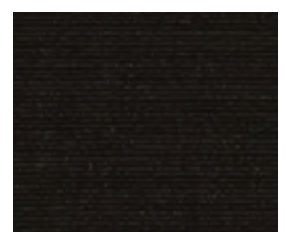
**Ardoise**  
INF 8203



**Forêt**  
INF 6687



**Ébène Piqué**  
INF U768



**Noir**  
INF 6028

### > SIZEABLE BENEFITS FOR ALL SYSTEMS

- #1 **Reduced waffling** - Use extra-wide fabric to reduce seam frequency and limit overthickness - a significant cause of folds and waffling.
- #2 **Controlled dimensional stability** - Our «Dickson Resilient System» technology helps limit elongation and associated bagging.
- #3 **A highly resistant fabric, usable in both directions** - Optimize production time and reduce fabric offcuts for a premium, durable and attractive result.
- #4 **A multi-purpose fabric** - Available in four widths, Infinity adapts to your every need, whatever the system.
- #5 **No special installation requirements** - The same weight and thickness as a standard fabric, Infinity adapts to any system without the need for extra adjustments.

### > ÄSTHETISCH UND DIMENSIONSSTABIL - VORTEILE FÜR JEDEN ANWENDUNGSZWECK

- #1 **Geringere Waben- und Wellenbildungen** - Ein ästhetisches Gewebe im Breitwarenformat reduziert störende Verbindungsnähte. So vermeiden Sie unnötige Verdickungen durch Nahtstellen und reduzieren eine Falten- und Wabenbildung im Tuch.
- #2 **Dimensionsstabilität** - Unsere Technologie „Dickson Resilient System“ reduziert deutlich eine Überdehnung und Sackbildung.
- #3 **Ein harmonisches Gewebe, welches in Kett- und Schussrichtung verarbeitet werden kann** - Infinity optimiert die Konfektionierung durch geringeren Verschnitt und Sie erhalten ein langlebiges Premium-Endprodukt mit optimalem Sitz.
- #4 **Ideale Allround-Einsatzfähigkeit** - Mit vier verschiedenen Bahnbreiten bietet Ihnen Infinity für jede Anforderung eine optimale Lösung.
- #5 **Keine Umstellung der Konfektion notwendig** - Das Infinity Tuch besitzt das gleiche Gewicht und die gleiche Dicke wie Standardacrylstoff. Somit kann Infinity mit allen Systemen verarbeitet werden, ohne Einstellungen anzupassen.

### > VENTAJAS DE GRAN TAMAÑO PARA TODOS SU MECANISMOS

- #1 **Reducción del gofrado** - Una lona de ancho maxi es sinónimo de menos empalmes, lo que significa menos superposiciones, origen de arrugas y del efecto gofrado.
- #2 **Estabilidad dimensional contenida** - Nuestra tecnología «Dickson Resilient System» minimiza el alargamiento, causante de la aparición de bolsas.
- #3 **Una lona, «cuadrada» de tan robusta, que puede usarse en ambos sentidos** - Tiempos de confección más ágiles, corte optimizado y excelentes y duraderos resultados estéticos.
- #4 **Una lona multiuso** - Sus 4 anchos hacen que Infinity se adapte a todas las necesidades y a cualquier mecanismo.
- #5 **Instalación directa** - El peso y el espesor de Infinity son los mismos que una lona estándar, por lo que se adapta perfectamente al mecanismo existente sin necesidad de ajustes adicionales.

### > STORA FÖRDELAR FÖR ALLA SYSTEM

- #1 **Reducering av skrynkelmärken** - När man använder en bred väv minskar antalet sömmar och då begränsas även antalet skarvar som kan orsaka veck och skrynklor.
- #2 **Bemästrad dimensionsstabilitet** - Vår teknik "Dickson Resilient System" reducerar vävens benägenhet att tjas, och risken för fickbildning minskar.
- #3 **En extra stark väv som kan användas åt båda håll** - Du optimerar produktionstiden, minskar mängden överbliven väv och får ett hållbart och vackert resultat.
- #4 **En multifunktionell väv** - Med fyra tillgängliga bredder anpassar sig Infinity efter dina behov, oavsett system.
- #5 **Enkel montering** - Infinity har samma vikt och tjocklek som standardväven och anpassar sig efter ditt system utan extra justeringar.

### > DES AVANTAGES DE TAILLE POUR TOUS VOS SYSTÈMES

- #1 **Une réduction du phénomène de gaufrage** - Utiliser une toile en grande laize, c'est diminuer le nombre de coutures! Vous limitez ainsi les surépaisseurs, source de plis et de gaufrage.
- #2 **Une stabilité dimensionnelle maîtrisée** - Notre technologie «Dickson Resilient System» permet de limiter les phénomènes d'élongation, sources de pochage.
- #3 **Une toile «carrée» en résistance, utilisable dans les 2 sens** - Vous optimisez votre temps de confection et diminuez vos chutes de toile, pour un résultat esthétique premium et durable.
- #4 **Une toile multi-usages** - Avec 4 laizes disponibles, Infinity s'adapte à tous vos besoins, quel que soit le système concerné.
- #5 **Une mise en oeuvre inchangée** - Même poids et même épaisseur qu'une toile standard, Infinity s'adapte à vos systèmes, sans réglage particulier.

### > GROTE VOORDELEN VOOR AL UW SYSTEMEN

- #1 **Minder golvingen in het doek** - Voor doeken met brede banen zijn er minder naden nodig. Minder naden betekent minder verdikkingen. En dus minder plooiën en golvingen.
- #2 **Dimensionale stabiliteit onder controle** - Onze technologie 'Dickson Resilient System' voorkomt dat het doek gaat uitrekken. Zo komen er in de zonwering minder zakken waarop water kan blijven staan.
- #3 **Een doek met gelijke weerstand in schering- én inslagrichting, bruikbaar in de 2 richtingen** - Zo optimaliseert u uw confectietijd en verspilt u minder stof, voor een duurzaam en esthetisch topresultaat.
- #4 **Multifunctioneel doek** - Met 4 beschikbare baanbreedtes kunt u Infinity vlot aanpassen aan al uw behoeften, met welk systeem u ook werkt.
- #5 **Zelfde installatie als gewoonlijk** - Infinity weegt hetzelfde en is even dik als standaarddoek. U kunt het dus even vlot verwerken in al uw systemen, zonder speciale aanpassingen.

### > VANTAGGI PREZIOSI PER TUTTI I TUOI PROGETTI

- #1 **Riduzione del fenomeno del goffraggio** - Utilizzando un tessuto di grande altezza, potrai ridurre il numero di cuciture! In questo modo limiterai i sormonti, all'origine di pieghe e goffraggio.
- #2 **Migliore stabilità dimensionale** - La nostra tecnologia "Dickson Resilient System" permette di limitare i fenomeni di allungamento, che favoriscono i rigonfiamenti.
- #3 **Un tessuto solido e resistente, utilizzabile nei due sensi** - Per ottimizzare i tempi di confezione e ridurre gli scarti, ottenendo un risultato premium, esteticamente impeccabile e durevole.
- #4 **Tessuto multiuso** - Disponibile in quattro altezze, Infinity si adegua a tutte le esigenze, indipendentemente dall'applicazione.
- #5 **Le stesse modalità di messa in opera** - Con un peso e uno spessore identici a quelli di un tessuto standard, Infinity si adatta ad ogni applicazione, senza particolare regolazione.

### > NOWE MOŻLIWOŚCI DLA SYSTEMÓW PRZECIWSŁONECZNYCH

- #1 **Zmniejszenie gofrowania** - Zastosowanie tkaniny o dużej szerokości oznacza mniej szwów! Unikamy w ten sposób zgrubień powodujących fałdy i gofrowanie.
- #2 **Kontrolowana stabilność wymiarowa** - Nasza technologia „Dickson Resilient System” ogranicza wydłużenia będące przyczyną powstawania fałd.
- #3 **Tkanina równomiernie odporna w osnowie i wątku, dzięki czemu może być stosować w obu kierunkach** - Zoptymalizujesz czas produkcji i zredukujesz ilość odpadów materiałowych uzyskując w ten sposób doskonały i trwały efekt estetyczny.
- #4 **Tkanina uniwersalna** - Dzięki 4 dostępnym szerokościom, Infinity dostosuje się do wszystkich Twoich potrzeb, niezależnie od zastosowanego systemu.
- #5 **Niezmienniona instalacja** - Dzięki wadze i grubości standardowej tkaniny, Infinity dostosowuje się do Twoich systemów bez żadnych specjalnych regulacji.

## 4 WIDTHS AVAILABLE 4 LAIZES DISPONIBLES



165 cm - 200 cm - 250 cm - 320 cm

## APPLICATIONS



**Retractable awning**

Store banne



**Vertical blind**

Store vertical



**Folding arm awning**

Store à projection



**Dutch canopy**

Store corbeille



**Shade sail**

Voile d'ombrage



**Pergola**

Pergola



**Parasol**

Parasol



**Fixed awning**

Store fixe

## PERFORMANCES



**Water & Stain Resistant**

Résiste à l'eau & aux taches



**Fade Resistant**

Résiste aux UV



**Mold Resistant**

Résiste aux moisissures



**Protects from the UV and Heat**

Protège des UV et de la chaleur



**Tear Resistant**

Résiste à la déchirure



**Easy Care**

Entretien facile



\* See general warranty conditions on [www.dickson-constant.com](http://www.dickson-constant.com)  
Voir conditions générales de garantie sur [www.dickson-constant.com](http://www.dickson-constant.com)











Find more information on [dickson-constant.com](http://dickson-constant.com)  
Retrouvez plus d'informations sur [dickson-constant.com](http://dickson-constant.com)

# THERMAL AND VISUAL PERFORMANCES

according to EN 410, EN 14500 and EN 52022-1 standards  
measurements made by the accredited CSTC/WTCB laboratory

## PERFORMANCES THERMIQUES ET VISUELLES

selon les normes EN 410, EN 14500 et EN 52022-1  
mesures effectuées par le laboratoire accrédité CSTC/WTCB

		Thermal performance <i>Performance thermique</i>			Visual performance <i>Performance visuelle</i>			UV performance <i>Performance UV</i>			Colour equivalents* <i>Equivalences couleurs*</i>
		 < 10%	 >10% < 20%	 > 20%	 < 10%	 >10% < 20%	 > 20%	 100%	 > 95%	 > 90%	 RAL
Ecru	INF 0001		•				•				9003
Bleu	INF 0017	•			•			•			5017
Dune	INF 0681		•		•			•			1001
Rouge	INF 3914	•			•			•			3003
Grège	INF 6020		•			•				•	9001
Noir	INF 6028	•			•			•			9011
Gris	INF 6088	•			•			•			7036
Pierre	INF 6196		•			•			•		9002
Forêt	INF 6687	•			•			•			6005
Taupe	INF 7559	•			•			•			7006
Ardoise	INF 8203	•			•			•			7010
Souris Chiné	INF 8396	•			•				•		7042
Flanelle Chiné	INF U104	•			•			•			7037
Carbone	INF U171	•			•			•			7016
Daim Piqué	INF U337		•		•			•			1019
Poivre Piqué	INF U343	•			•			•			7021
Acier Piqué	INF U406	•			•			•			7043
Tangerine	INF U767		•		•				•		2009
Ébène Piqué	INF U768	•			•			•			8022

\* Our colours do not have an exact match with the RAL colour chart, we offer you the closest possible shade  
Nos coloris n'ont pas de correspondance exacte avec le nuancier RAL, nous vous proposons la teinte la plus approchante

## TECHNICAL SPECIFICATIONS

(+/- 5% tolerance)

### CARACTÉRISTIQUES TECHNIQUES

(+/- 5% de tolérance)

Composition	Weaving <i>Tissage</i>	Weight <i>Poids</i>	Thickness <i>Épaisseur</i>	Schmerber	Tensile strength <i>Résistance à la rupture</i> (ISO 13934-1)	Elongation under load <i>Elongation sous charge</i> (MO LAB 025)	Width / Roll length <i>Laize / Longueur rouleaux</i>
100% solution dyed acrylic 100% acrylique teint masse	Dickson Resilient System	290 g/m <sup>2</sup>	0.6mm	> 300 mm	Warp/chaîne: 115 daN/5cm Weft/trame: 115 daN/5cm	Warp/chaîne: 3% Weft/trame: 3%	165 cm / 60 m 200 cm / 60 m 250 cm / 50 m 320 cm / 40 m

